

どんな人が やってるの？

厚生労働省から、子どもに関することを専門に担当する民生委員児童委員として委嘱されています。

どこにいるの？

大東市内の各小学校区ごとに1人配置されています。

どんな相談が できるの？

どんな小さなことでもお気軽にお声がけください。

お問い合わせ

大東市民生委員児童委員協議会 事務局

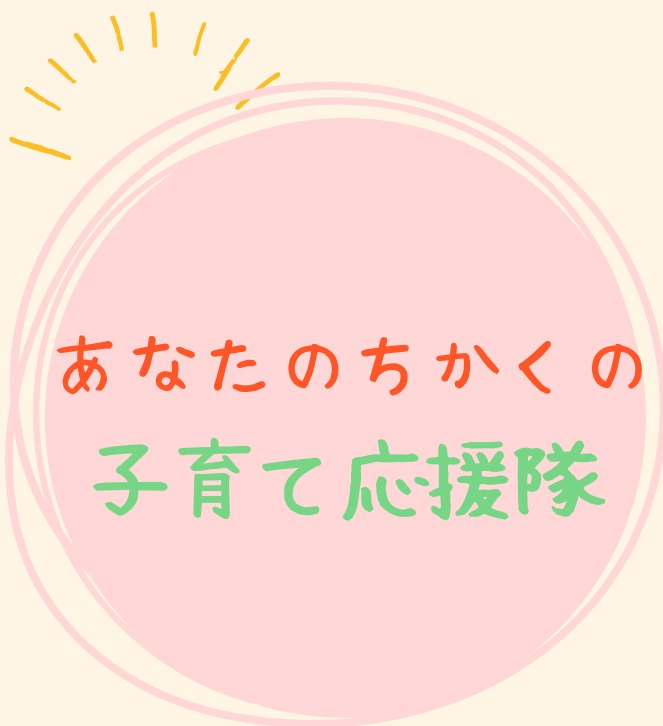
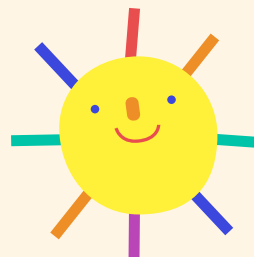
(社会福祉法人大東市社会福祉協議会)

大東市新町13-13

大東市立総合福祉センター内

TEL:072-874-1082

FAX:072-874-1828



あなたのちかくの
子育て応援隊

大東市
主任児童委員連絡会

主任児童委員って？

厚生労働省から委嘱され、守秘義務のある地域の身近な相談窓口です。

市が行う子育て支援事業への協力や、大阪府内の主任児童委員連絡会にも所属し、さまざまな機関と連携を取りながら子育て世代のみなさんのお困りごとに対応します。



つなぐ

支える

地域とともに



子育て フェスティバル



大東市に住む子育て中の親子を対象に、育児不安や閉塞感を、少しでも軽減し、子どもたちが豊かに育つよう支援することを目的として年に一回開催しています。

ほのぼのベース ぴよぴよ



大東市立総合福祉センターで、子育て中の保護者と子どもたちが気軽につどい、仲間づくりや情報交換を行う場を提供しています。日程については「広報だいとう」をご覧ください。事務局までお問い合わせください。



市の事業への協力

- ・にこにこ子育て訪問事業
- ・子育て支援関係イベントなどへの参加協力



個別相談

「ちょっと誰かに話したいなあ。聞いてもらいたいなあ。」と思ったら、いつでもお声がけください。すぐに解決できなくても、適切な相談機関におつなぎします！

